

**PARTIES PRENANTES**

**Nantes Université**

Mairie de l'île d'Yeu, 2 collèges, 2 entreprises et 4 associations  
**PARTENAIRES SCIENTIFIQUES :**  
 OSUNA et LETG Nantes (Nantes Université), GERS (Université Gustave Eiffel).

**DISCIPLINES**

Géographie humaine et physique, géologie, géophysique, archéologie.

**TERRAIN CONCERNÉ**

Ile d'Yeu – Vendée – Pays de la Loire



Pointe de la Petite Conche (Ile d'Yeu) : secteur de l'île où l'érosion est actuellement la plus intense.



**CONTEXTE**

Face au changement climatique, l'île d'Yeu doit se préparer à la montée du niveau marin, en assurant parallèlement sa transition économique et écologique. Pour y parvenir, elle a besoin de connaître ses propres capacités d'évolution et de résilience, et chaque citoyen doit en être informé.



**OBJECTIFS**

Préalable indispensable à une étude prospective sur le devenir de l'île d'Yeu, et à la mise en place d'un service d'observation, ODySéYeu visait à établir un état des lieux des stocks et des transferts de sable autour de l'île, et à mettre en place des outils collaboratifs permettant aux insulaires de prendre en charge une part de la veille environnementale.

Projet soutenu par

Fondation de France

PROGRAMME LITTORAL ET MER

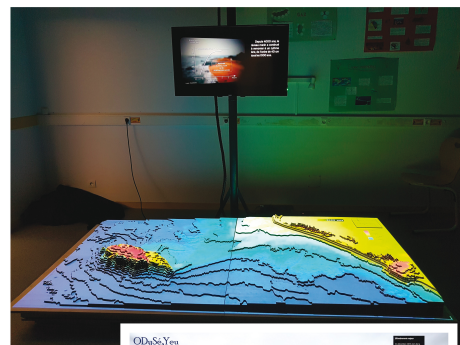
**ODySéYeu : Une recherche collaborative et citoyenne, pour comprendre ensemble la dynamique côtière de l'île d'Yeu, ses enjeux et ses risques.**

Recherche collaborative, érosion, sable, suivi, île d'Yeu



**DÉMARCHES**

Ateliers scientifiques, réunions publiques, émissions de radio, publications facebook... Par des actions quotidiennes auprès des partenaires scolaires, associatifs et municipaux, il s'agissait d'interpeller la communauté insulaire pour parvenir à la fois à capter les savoirs vernaculaires, diffuser les connaissances scientifiques et en acquérir de nouvelles pour disposer d'un corpus de connaissances complet, partagé par un maximum d'acteurs.



Géomaquette animée : «La fabrique d'une île», outil de co-construction et de diffusion des connaissances



Sentinelles de la côte : suivi collaboratif de l'érosion en 3D



**RÉSULTATS**

- Campagnes géophysiques associant la population
- Mise en place de plusieurs types de suivis (érosion, qualité du sable, déchets rejetés par la mer)
- Expo art-science sur la géologie de l'île
- Découverte de sites archéologiques
- Mise en place d'un protocole et d'une application smartphone « Sentinelles de la Côte » permettant aux citoyens de prendre part au suivi en 3D de l'érosion de l'île



Photo: Wazem Klamm

Inauguration de l'exposition art-science « Les Chimères du Paysage », actuellement disponible en visite virtuelle sur [odyseyeu.org](http://odyseyeu.org)



**CLÉS DE LA RÉUSSITE**

- Accompagnement par un tiers-veilleur
- Présence permanente de certains membres de l'équipe de recherche sur le territoire
- Usage systématique des médias locaux
- Réciprocité et volonté partagée du réseau universitaire et du territoire de se « mettre au service » de ce projet de co-construction de connaissances

**À SUIVRE...**

- Mise en place d'un service d'observation sur l'île, pour faire d'Yeu une véritable île Sentinelle face au changement climatique
- Étude collaborative chiffrée des trajectoires prospectives de l'île, à différentes échéances, et export/adaptation des outils et méthodes collaboratifs déjà opérationnels sur d'autres territoires insulaires (nouveau projet ODySéïles)

**Responsables du projet**

**Agnès BALTZER et Elsa CARIOU**

[odyseyeu@univ-nantes.fr](mailto:odyseyeu@univ-nantes.fr)



[www.odyseyeu.org](http://www.odyseyeu.org)

