

Quel littoral dans cinquante ans ?

Co-construction de stratégies d'adaptation au changement climatique
en Côte d'Opale

« **COSACO** »

Marie-Hélène Ruz et Caroline Rufin-Soler

Université du Littoral Côte d'Opale

Journées Littoral et Mer 2022

Adaptation des villes et territoires côtiers face au changement climatique : quel
devenir ?

Sciences, société et prises de décisions, 9 -10 Juin 2022, La Rochelle

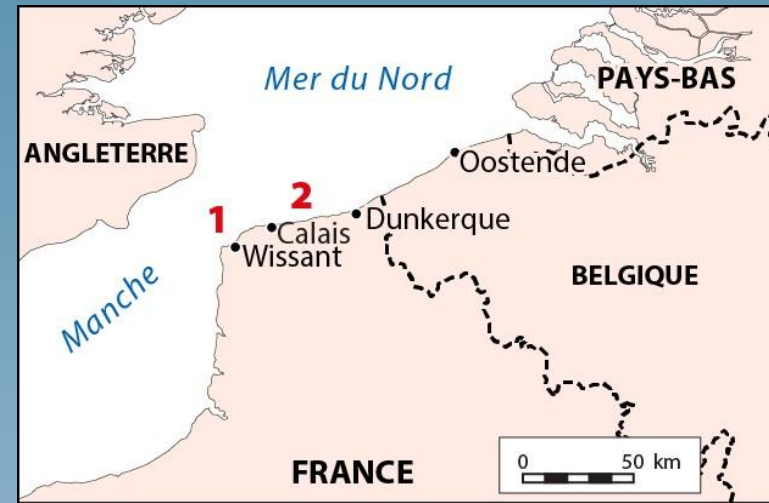
En réponse à l'appel d'offre 2016 « Quels littoraux pour demain? », une équipe réunissant des géographes spécialistes de la perception des risques, des géomorphologues, un océanographe physicien et un sociologue a proposé ce projet de recherche. Deux principaux laboratoires de recherche : le LOG, Laboratoire d'Océanologie et de Géosciences, UMR 8184 CNRS et TVES, Territoires, Villes, Environnement & Société, ULR 4477.

Nom	Prénom	Fonction	Discipline	Laboratoire
Ruz	Marie-Hélène	Professeure	Géomorphologie littorale	LOG/ULCO
Cohen	Olivier	Maître de Conférences	Géomorphologie littorale	LOG/ULCO
Deboudt	Philippe	Professeur	Géographie	TVES/LILLE
Hellequin	Anne-Peggy	Professeure	Géographie	TVES/LADYSS
Héquette	Arnaud	Professeur	Géomorphologie littorale	LOG/ULCO
Herbert	Vincent	Professeur	Géographie	TVES/ULCO
Lebreton	Florian	Maître de Conférences	Sociologie	TVES/ULCO
Le Goff	Lucie	Chargée d'études	Géographie	LOG/TVES
Marin	Denis	Ingénieur d'étude	Cartographie	LOG/ULCO
Rufin-Soler	Caroline	Maître de Conférences	Géographie	TVES/ULCO
Schmitt	François	Directeur de Recherche	Océanographie physique	LOG
Révillon	Rachel	Chargée d'études	Géographie	LOG/TVES

Contexte

- Le long du littoral du nord de la France phénomènes d'érosion et de submersion marines, qui risquent de s'aggraver, à long terme, dans le contexte actuel de changement climatique.

**Un terrain connu des chercheurs du projet :
Wissant et Oye-Plage**



1 - Wissant – Dune d'Aval (source : Les amis de Wissant)



2 - Oye-Plage – Lotissement des *Ecardines*



Principal objectif du projet : amorcer une co-construction de stratégies d'adaptation face au changement climatique dans ces deux communes littorales des Hauts de France.

Dispositifs participatifs mobilisés

Nous : données chiffrées de l'érosion, évolution passée et actuelle du littoral, cartes prospectives du littoral à l'horizon 2065.

Les habitants : des photographies, des articles de journaux, des documents, des témoignages écrits ou oraux .



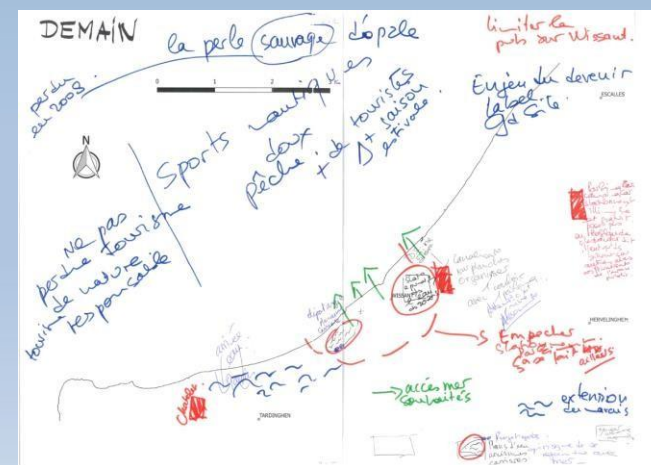
14 Réunions publiques Échanger et partager



3 Ateliers participatifs



- **Recueil de témoignages**, réactions des habitants
- Mise en place d'un **suivi participatif de l'évolution du trait de côte** avec des habitants de Oye-Plage
- Réalisation d'**entretiens**, passation de questionnaires, cartes mentales, sondage en ligne
- **Elaboration de scénarios.**



Le site internet : un outil de communication



COSACO

Co-construction de stratégies d'adaptation au changement climatique en Côte d'Opale

[Le projet](#)

[Agenda / Actualités](#)

[Ressources](#)

[Participez !](#)



Brise-lames devant la dune d'Aval - Wissant - Septembre 2016 - Marie-Hélène Ruz

Recherche sur notre site...



Qu'est-ce que le projet COSACO?
admin, 23 février 2017
[En savoir plus...](#)

Agenda / Actualités
23 mai 2018
[En savoir plus...](#)

Ressources : les cartes du littoral en 2065 sont en ligne !
15 novembre 2018
[En savoir plus...](#)

Merci pour votre participation !

Participez : le sondage est clos !
4 février 2019
[En savoir plus...](#)

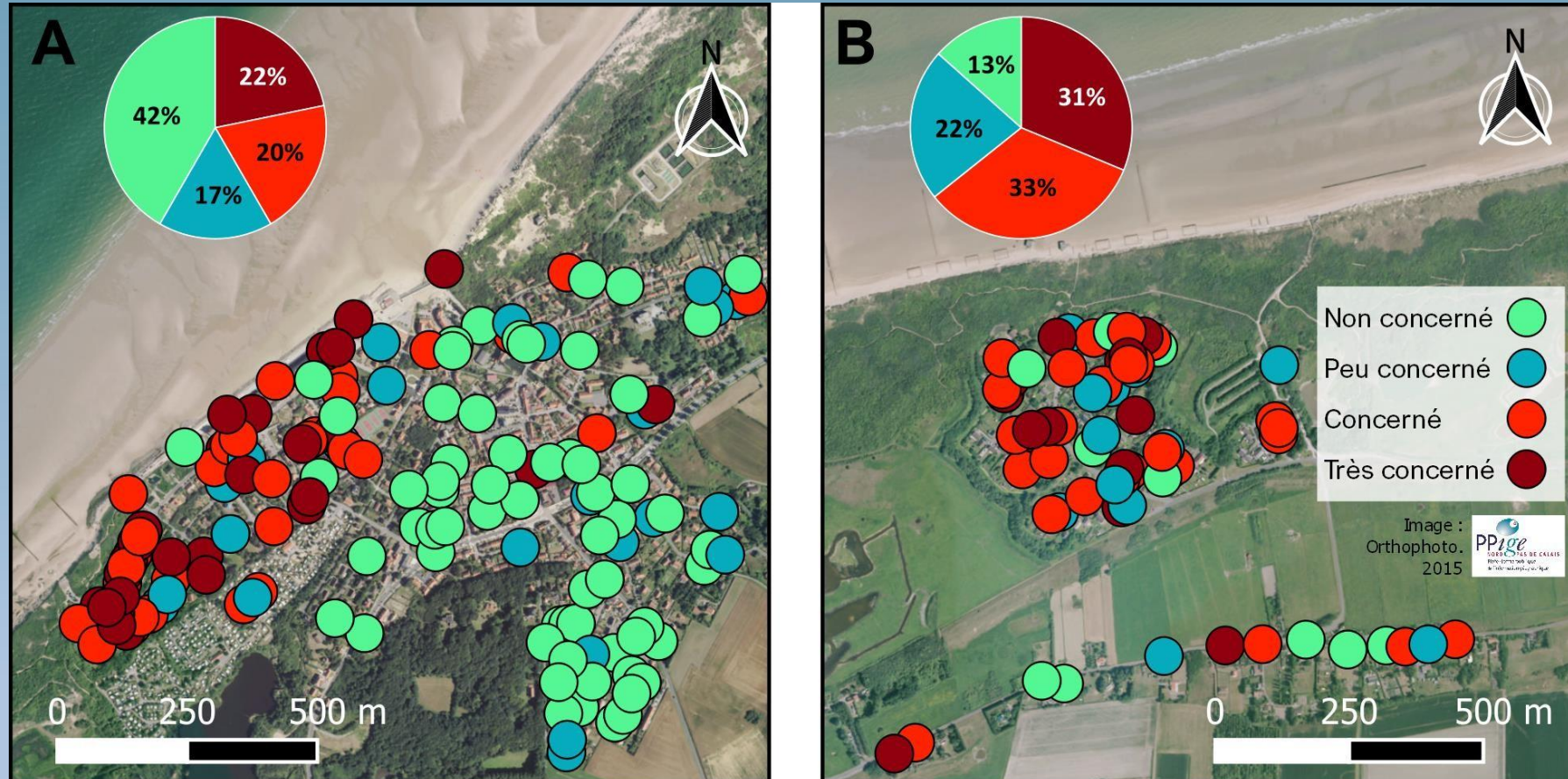
Projet soutenu par
Fondation de France



- Mentions légales
- Contactez nous
- Vos questions

Conception : SCoSI - IPM

Des habitants attachés à leur territoire et conscients des risques



Source : Ruz et al., 2020

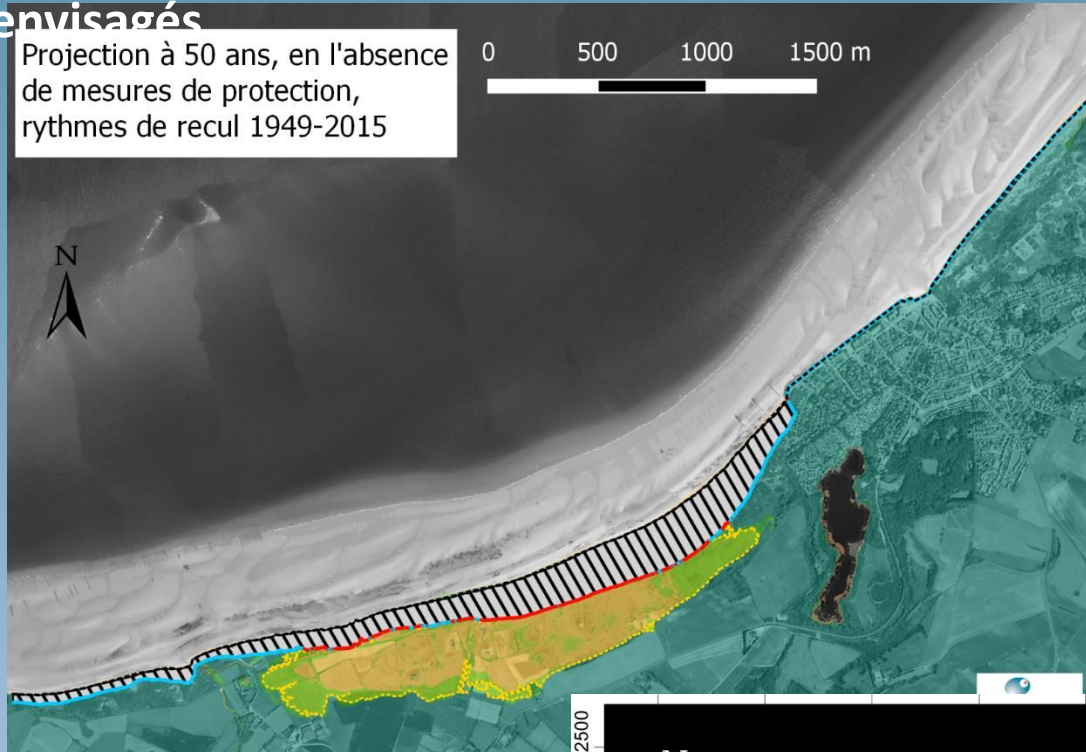
Exposition du logement aux risques littoraux (érosion et submersion marine confondus), A) à Wissant, B) à Oye-Plage. Source : Ruz et al., 2020

Production de cartes à l'horizon 2065, base de discussions pour les scénarios envisagés

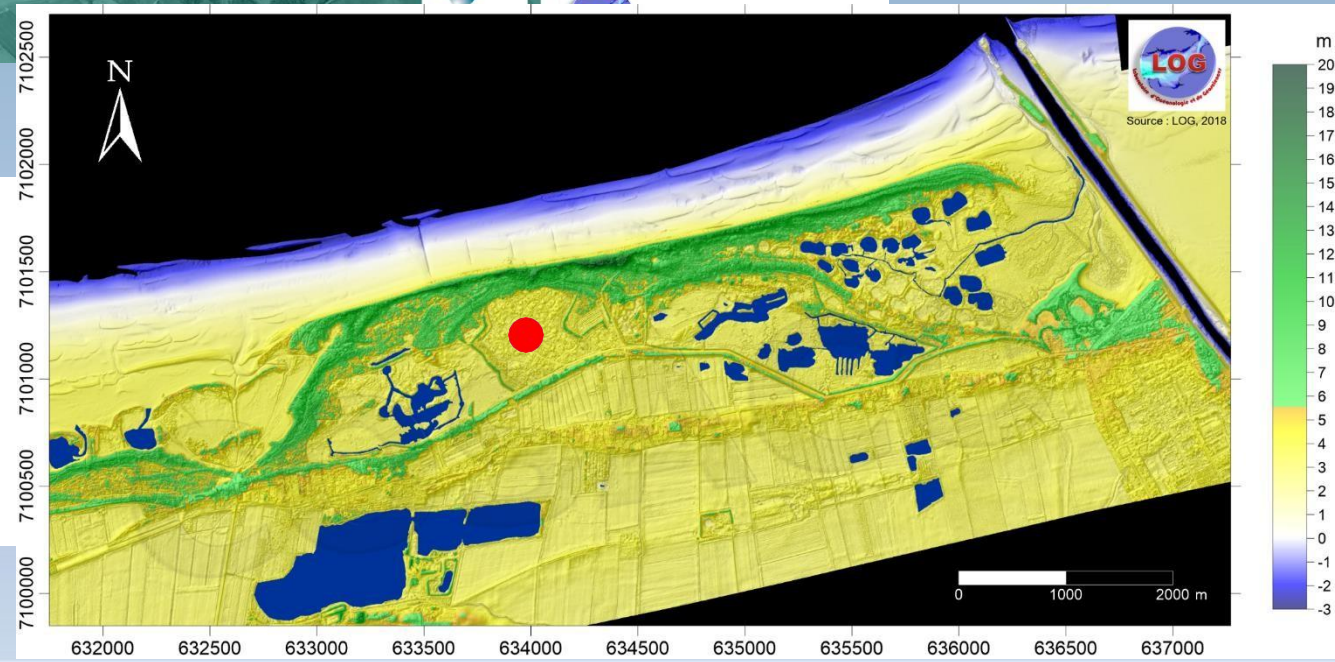
envisagés

Projection à 50 ans, en l'absence de mesures de protection, rythmes de recul 1949-2015

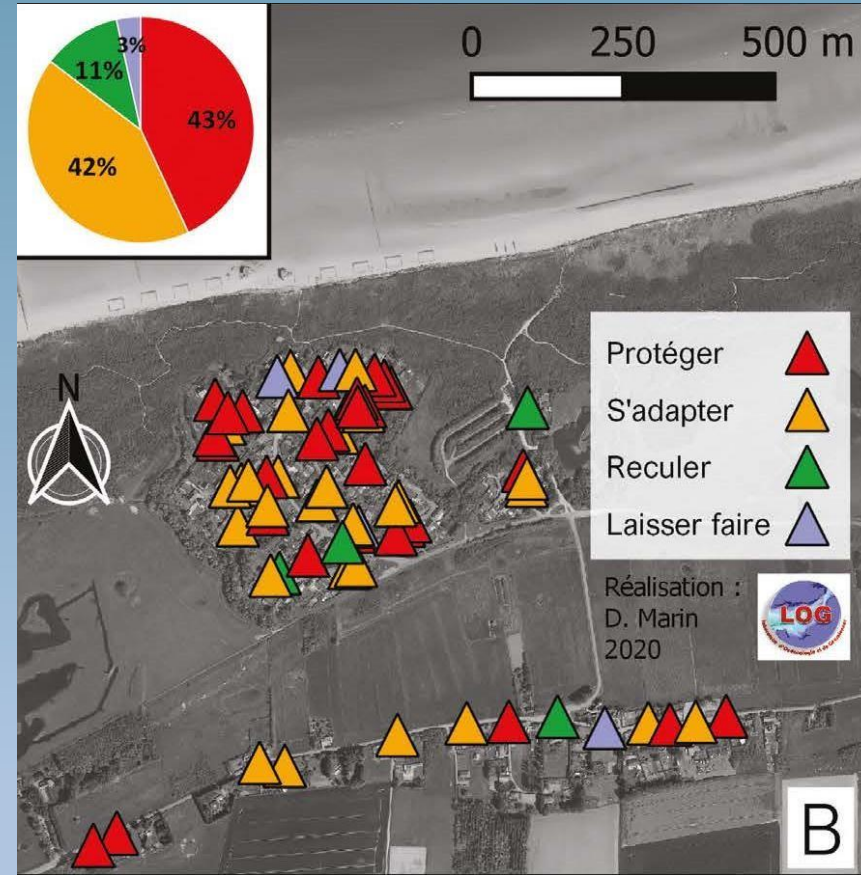
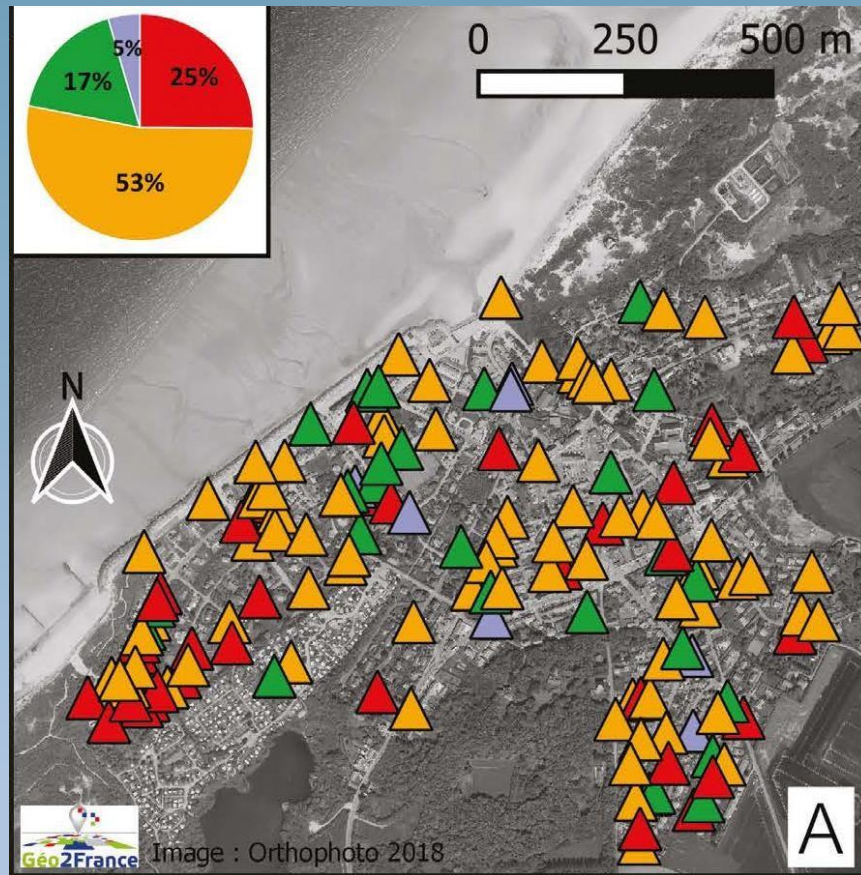
0 500 1000 1500 m



Simulation d'un haut niveau d'eau lors d'une tempête en 2065. La carte représente les altitudes inférieures à ce haut niveau d'eau (5,50 m en jaune).

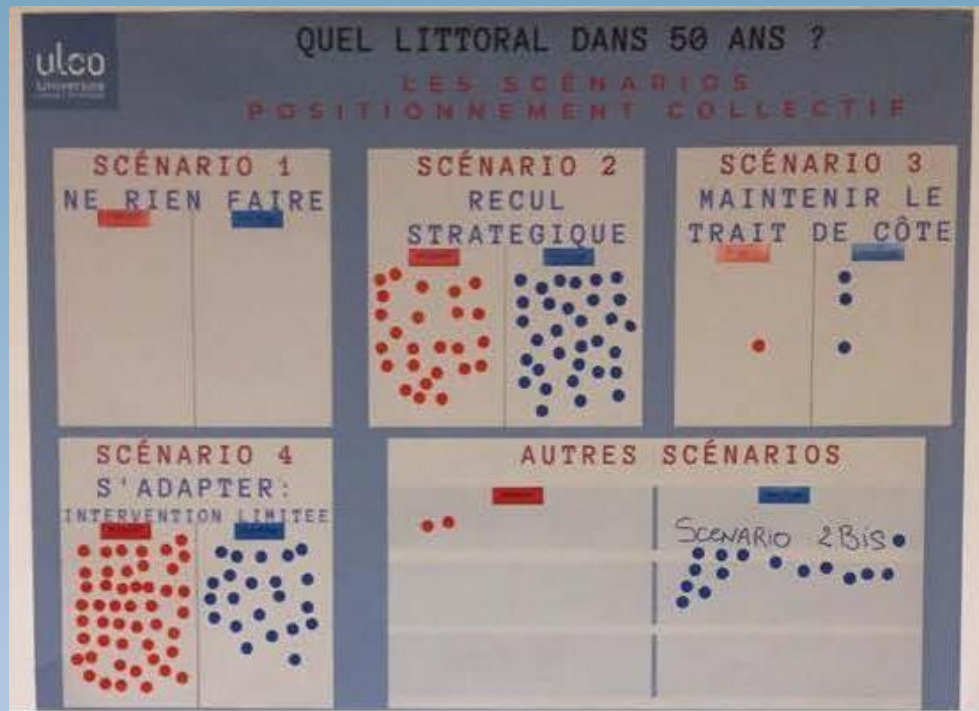


Les scénarios envisagés par les habitants



Source : Ruz et al., 2020

A la fin du projet, des avis divergents, mais sur le long terme, une plus grande acceptabilité quant à la solution du recul stratégique, particulièrement à Oye-Plage.



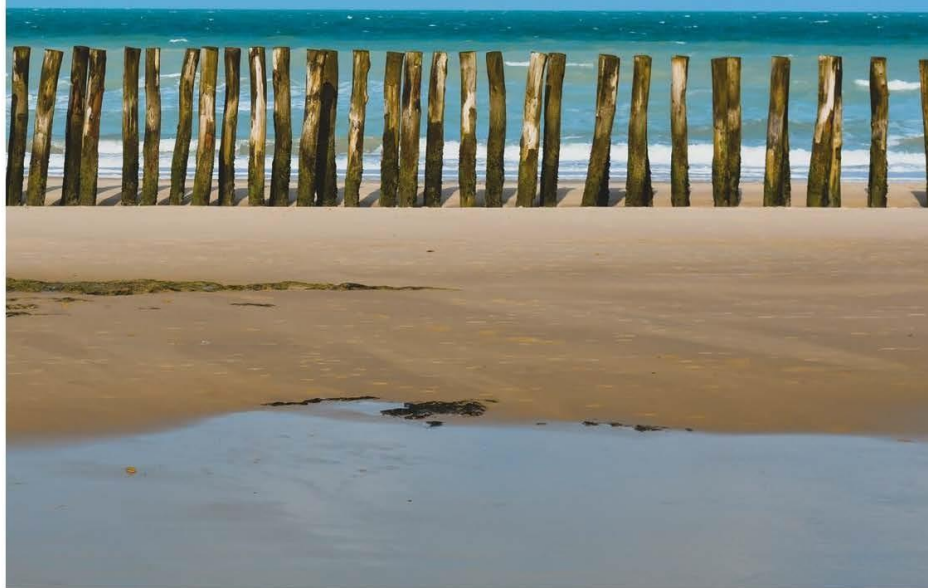
Points clés

- ~ Des relations conflictuelles entre les habitants, les services de l'Etat et les intercommunalités
- ~ Des intérêts divergents en fonction du lieu d'habitation et de sa proximité au trait de côte, notamment à Wissant.
- ~ Des revendications en lien avec des aménités (accessibilité à la plage).
- ~ Malgré des divergences, le scénario le plus retenu par la communauté : s'adapter.

Quel littoral
dans 50 ans ?

COSACO

CO-CONSTRUCTION DE STRATÉGIES D'ADAPTATION
AU CHANGEMENT CLIMATIQUE EN CÔTE D'OPALE



PROJET DE RECHERCHE FINANCÉ PAR LA FONDATION DE FRANCE.

RAPPORT DE SYNTHÈSE DES RÉSULTATS
DU PROJET DE RECHERCHE

COSACO

QUEL LITTORAL DANS CINQUANTE ANS ?
CO-CONSTRUCTION DE STRATÉGIES D'ADAPTATION
AU CHANGEMENT CLIMATIQUE EN CÔTE D'OPALE

SOUTENU PAR LA FONDATION DE FRANCE (2016-2021)

Fondation
de
France



MERCI POUR VOTRE ATTENTION



Quel littoral dans cinquante ans ?

Co-construction de stratégies d'adaptation au changement climatique en Côte d'Opale