

Stratégies de gestion des risques littoraux et inégalités environnementales – le cas des communes du Pertuis Charentais

Nathalie Long

LIENSs UMR 7622, CNRS – La Rochelle Université, La Rochelle - France

Pierre Cornut

Université de Mons – Belgique



Fondation
de
France

**Journées Littoral
et Mer 2022**

9-10 juin 2022 - La Rochelle Université

Contexte (1)



- Les zones côtières sont des espaces attractifs : population et activités, avec une forte densité.
- Les zones côtières sont exposées aux risques
 - élévation du niveau de la mer + événements extrêmes (intensité et fréquence)
 - 1,4 million de personnes directement exposées au risque de submersion en France

De nouveaux choix à faire... mais comment ?

Contexte (2)

Trois stratégies majeures de gestion des risques :

- **Les défenses en dur** (digues, enrochements...) qui coûtent cher sur le long terme et ont un impact sur l'environnement côtier.
- **L'atténuation ou mitigation** vise à ramener le littoral à son fonctionnement naturel, le risque étant toujours présent et les habitants devant vivre avec.
- **Relocalisation** d'infrastructures et d'enjeux sociaux

Contexte (3)

Choix entre les stratégies sur la base d'une analyse coûts/bénéfices.

3 stratégies => 3 impacts différents sur la société : il y a des "perdants" et des "gagnants".

Une augmentation des inégalités
environnementales (IE) ?

Objectifs

1. Identifier et quantifier les caractéristiques spatiales des inégalités environnementales actuelles :
 - i) ségrégation socio-spatiale du littoral vers l'intérieur des terres ?
 - ii) accès aux équipements/aménités socialement différencié ?
 - iii) inégalités d'exposition aux risques au détriment des populations les plus pauvres ?
2. Examiner les plans stratégiques et évaluer dans quelle mesure ils tendent à augmenter les IE ou non...

Les communes littorales du Pertuis charentais

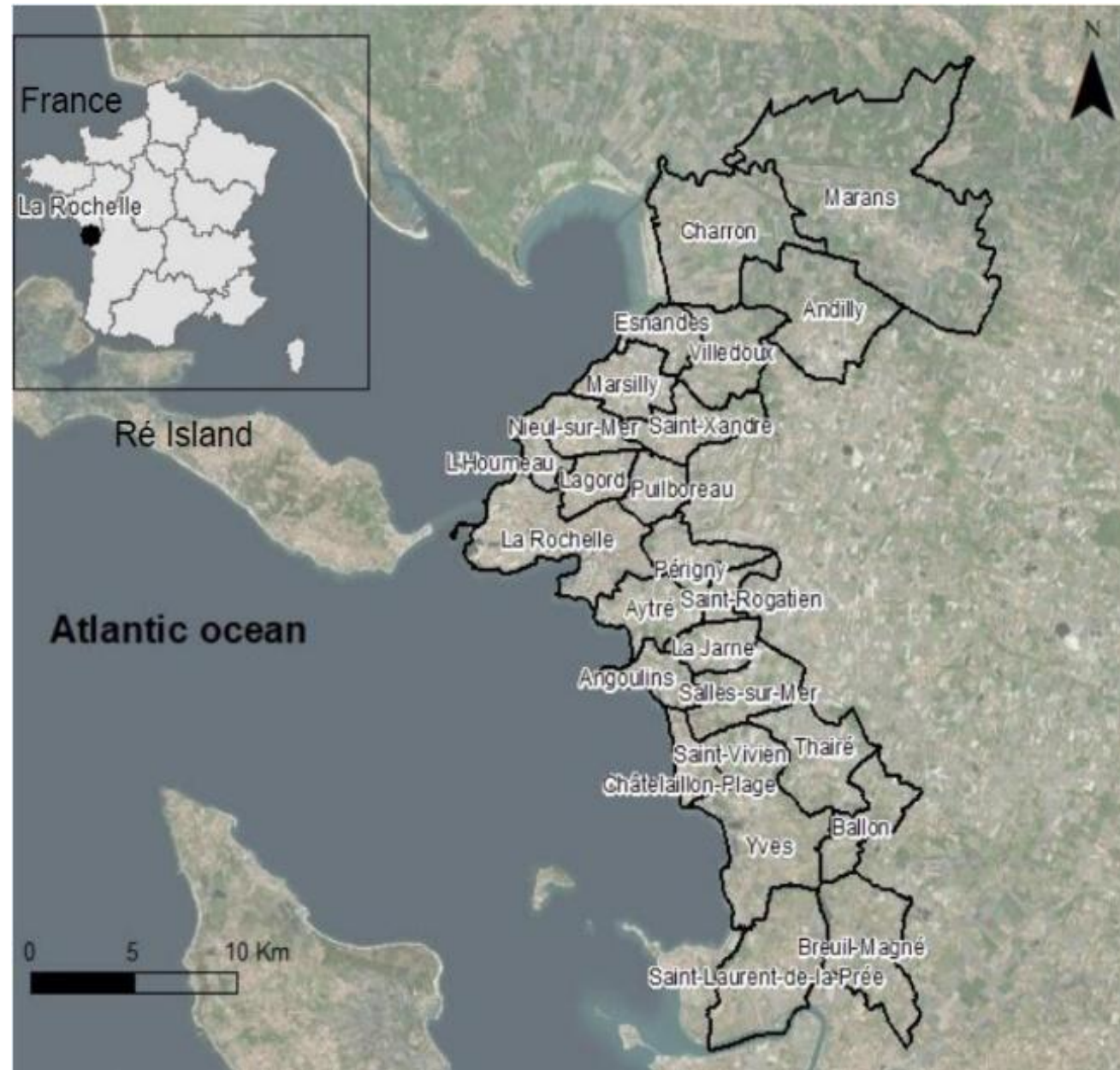


Figure 1 : Localisation de la zone d'étude

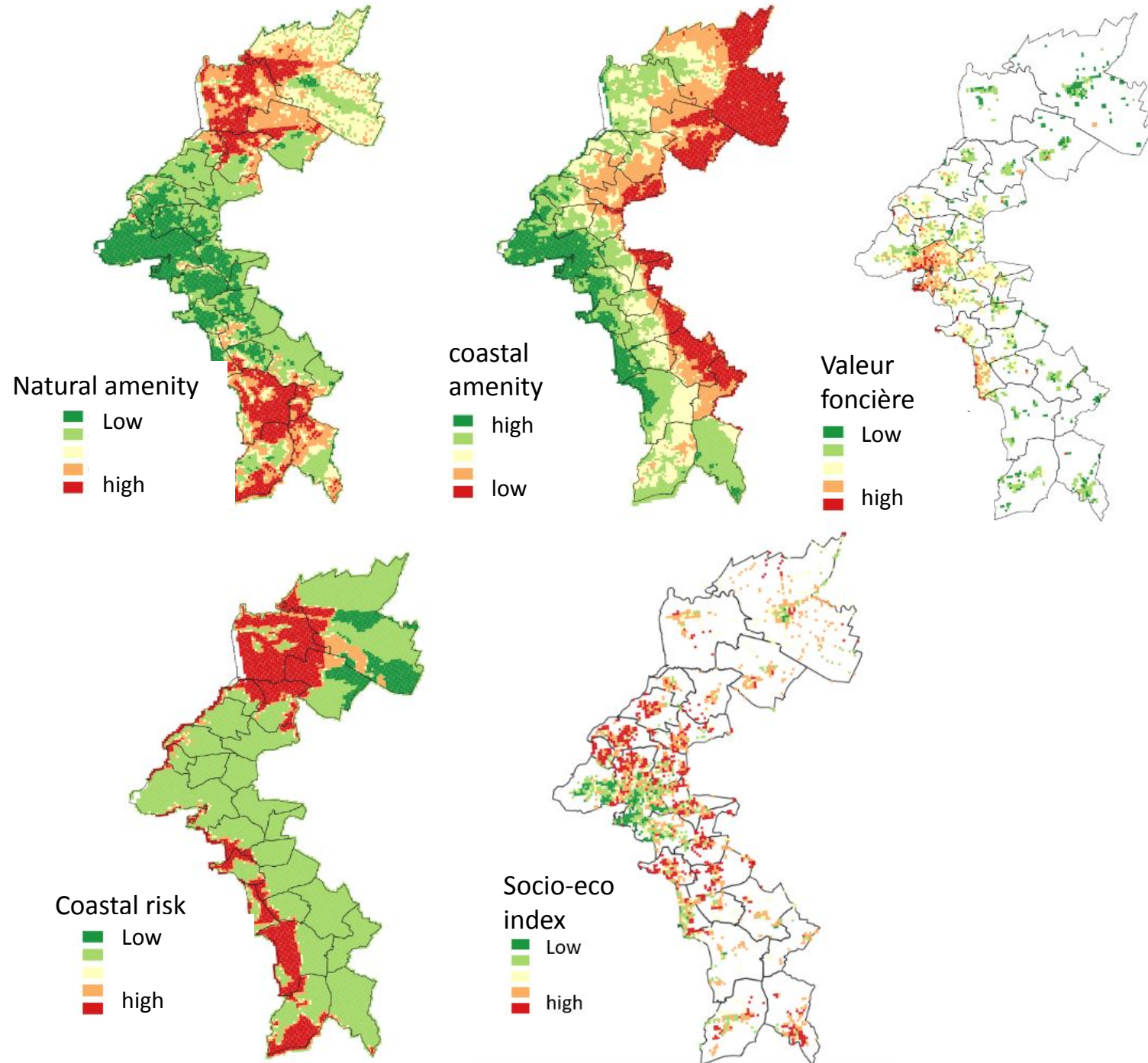
1. Les inégalités environnementales aujourd'hui

Méthode :

- Calcul et cartographie de 5 indicateurs d'IE
- À une résolution de 200m*200m (cellule de base de l'INSEE)

Indicateur	Méthode
Aménités naturelles	Analyse en composante principale (ACP) de variables décrivant les éléments naturels (e.g. zone naturelle, distance à la côte, ...)
Aménités côtières	
Risques côtiers	ACP de variables décrivant les risques naturels (e.g. exposition aux inondations, à l'érosion, ...)
Indicateur socio-économique	ACP de variables décrivant le niveau socioéconomique des ménages (e.g. taux de bas revenus, diplôme, ...)
Valeur foncière	Prix de vente des maisons et appartements sur les 5 dernières années (€/m ²)

Résultats :



1. Les inégalités environnementales aujourd'hui

Principales conclusions :

- i) Le prix de l'immobilier **augmente avec la proximité de la côte.** ✓
- ii) Le niveau socio-économique n'est **PAS** lié à la proximité de la côte ! ✗

Mais... les indicateurs socio-économiques sont biaisés dans les zones côtières : ils ne tiennent pas compte de la résidence secondaire !

Le prix de l'immobilier est l'indicateur socio-économique le plus précis

Si l'on se concentre sur le prix de l'immobilier, alors oui, il y a **une inégalité d'accès aux aménités côtières.** ✓

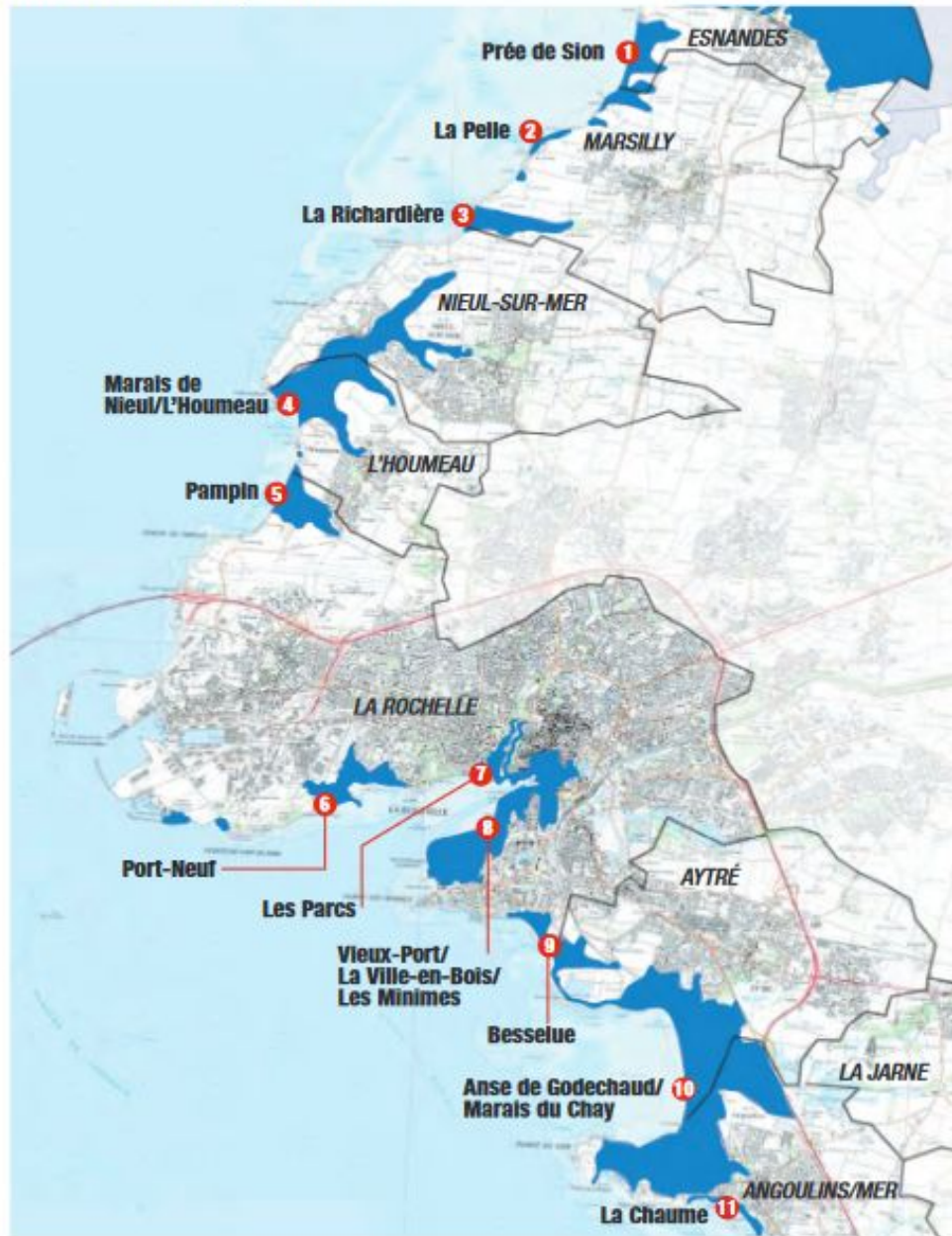
- iii) Les populations les plus pauvres ne sont pas les plus exposées aux risques côtiers. ✗

2. Impact des strategies sur les IE : résultats préliminaires

Méthodes:

- Analyse des strategies mises en place à travers le PAPI ...
... mises en regard des prix du foncier

Xynthia : la submersion de l'agglomération rochelaise.
Les 11 secteurs à risques identifiés

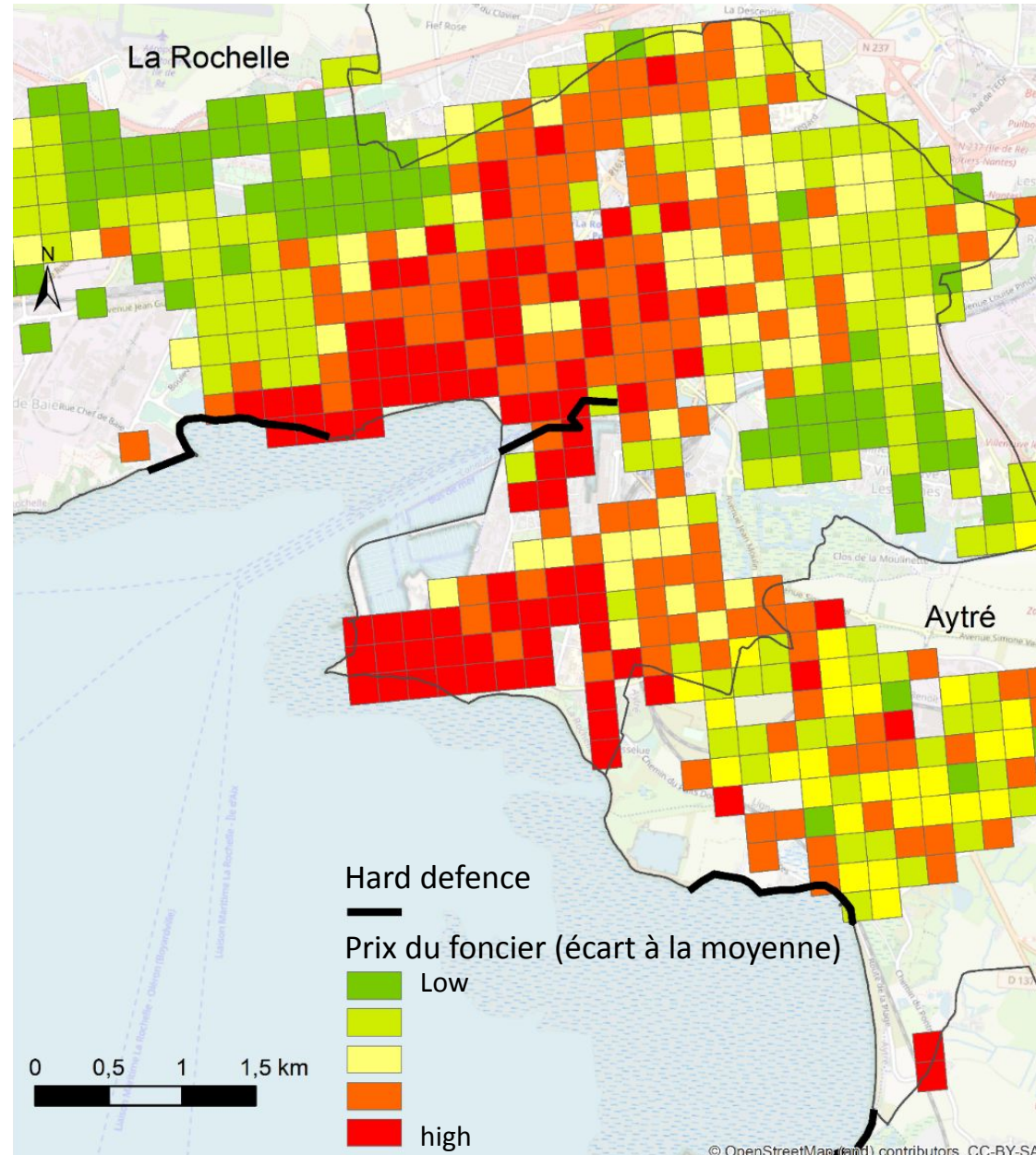


Enveloppes de submersion par la tempête Xynthia
 (Retour d'Expérience Xynthia)

Typologie	Approche d'étude
Personnes	Non monétarisé – Approche qualitative
Habitat	Coût des dommages valorisé dans ACB
Activités économiques	Coût des dommages valorisé dans ACB
Activités agricoles	Non pris en compte (marginal sur le territoire d'étude) Coût des dommages valorisé dans ACB
Patrimoine et équipements publics	Coût des dommages valorisé dans ACB
Etablissement recevant du public (ERP)	Non monétarisé – Approche qualitative
Infrastructures de transport	Coût des dommages valorisé dans ACB
Réseaux	Coût des dommages valorisé dans ACB Coût des dommages valorisé dans ACB – cf. Patrimoine et équipements publics

STRATEGIES
A - Délocalisation des enjeux
B - Protections individuelles
C - Protection rapprochée des enjeux
D - Protection à la côte

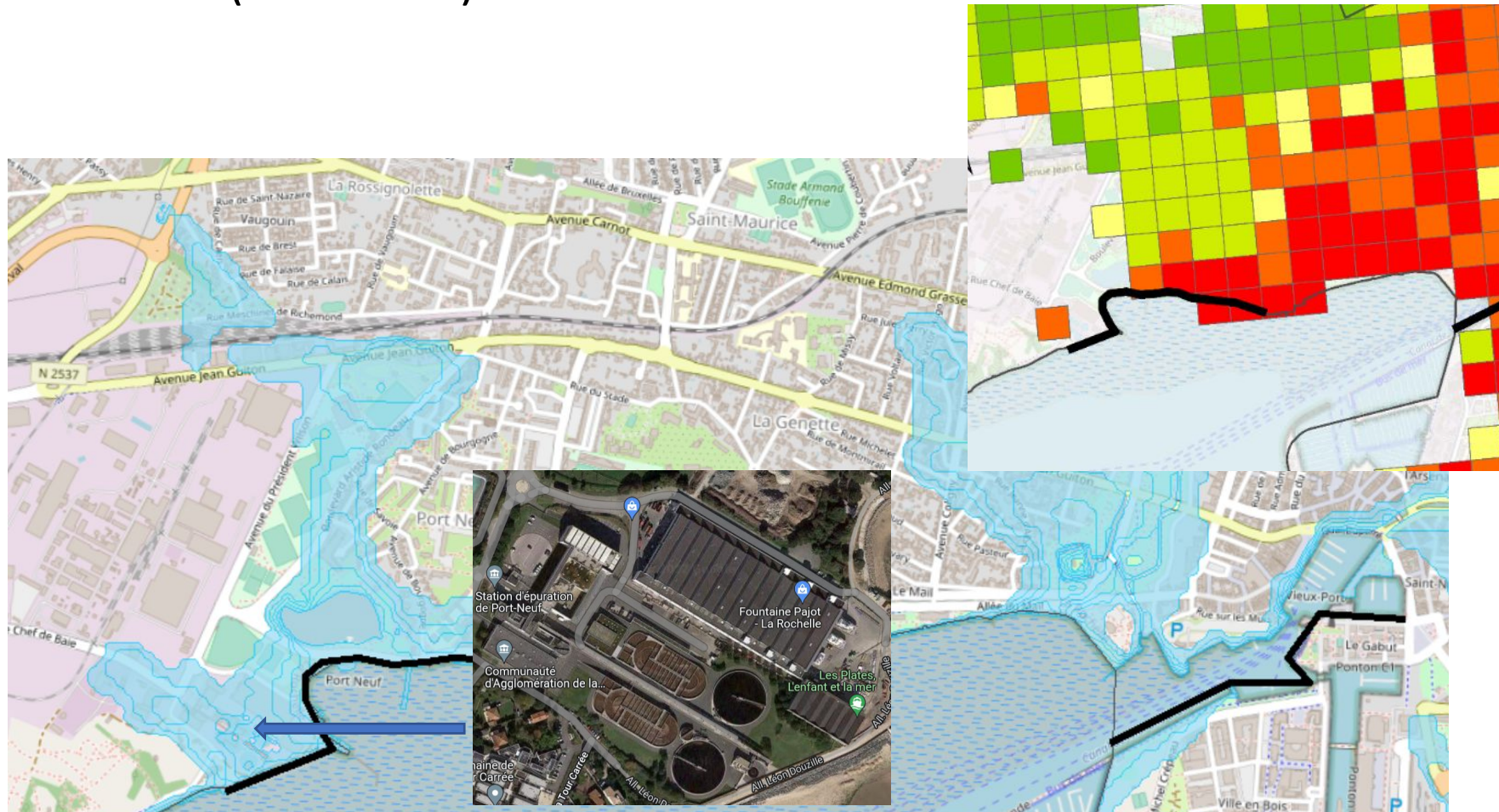
- L'analyse coût-bénéfice tend à favoriser les populations les plus riches (protégées par une défense dure).



- L'analyse coût-bénéfice tend à favoriser les populations les plus riches
- Mais pas systématiquement (ex. Nieul sur Mer)
- Et parfois, l'analyse coûts/bénéfices ne semble pas être suivie (Port-Neuf).



- L'analyse coût-bénéfice tend à favoriser les populations les plus riches
- Mais pas systématiquement (ex. Nieul sur Mer)
- Et parfois, l'analyse coûts/bénéfices ne semble pas être suivie (Port-Neuf).



2. Impact des strategies sur les IE : résultats préliminaires

L'application de l'approche
cout/bénéfice n'est pas simple à
appliquer :

- objectivité de l'application
(coût/bénéfice) et **équité
apparente** mais...
- **Inégalité des impacts entre
populations favorisées et
défavorisées.**



Source: Sud Ouest

Inégalités entre collectivités territoriales :

- Peu de déconstruction sur l'île de Ré, beaucoup plus à Charron
- Application rapide du PAPI à Ré, 10 ans avant Charron.

Conclusion

Encore des efforts pour trouver LA donnée qui permettra d'analyser plus finement le territoire

- besoin de données pour objectiver les résultats
- Les chiffres "parlent" aux politiques et aux citoyens, ils permettent la discussion.

Pourquoi se préoccuper des inégalités environnementales ?

- une politique est adoptée et appliquée si elle est perçue comme juste
- L'injustice environnementale entraîne une moindre cohésion sociale et une moindre acceptabilité donc... la non-application ou le refus des politiques environnementales

Merci de votre attention

Et tous nos remerciements à la Fondation de France et à
La Rochelle Université pour leur soutien

Stratégies de gestion des risques
littoraux et inégalités
environnementales – le cas des
communes du Pertuis Charentais

Nathalie Long

*LIENSs UMR 7622, CNRS – La Rochelle Université, La Rochelle -
France*

Pierre Cornut

Université de Mons – Belgique



UMONS
University of Mons

