

## Journées Littoral et Mer 2022

Adaptation des villes et territoires côtiers face au changement climatique : quel devenir ?

*Sciences, société et prises de décisions*



POLICY AND PRACTICE REVIEWS  
published: 03 November 2021  
doi: 10.3389/fmars.2021.740602



# Designing Coastal Adaptation Strategies to Tackle Sea Level Rise

*Théophile Bongarts Lebbe<sup>1\*</sup>, Hélène Rey-Valette<sup>2</sup>, Éric Chaumillon<sup>3</sup>, Guigone Camus<sup>4</sup>, Rafael Almar<sup>5</sup>, Anny Cazenave<sup>6</sup>, Joachim Claudet<sup>7</sup>, Nicolas Rocle<sup>8,9</sup>, Catherine Meur-Férec<sup>10</sup>, Frédérique Viard<sup>11</sup>, Denis Mercier<sup>12</sup>, Christine Dupuy<sup>3</sup>, Frédéric Ménard<sup>13</sup>, Bernardo Aliaga Rossel<sup>14</sup>, Lauren Mullineaux<sup>15</sup>, Marie-Alexandrine Sicre<sup>16</sup>, Anna Zivian<sup>17</sup>, Françoise Gaill<sup>18</sup> and Agathe Euzen<sup>19\*</sup>*

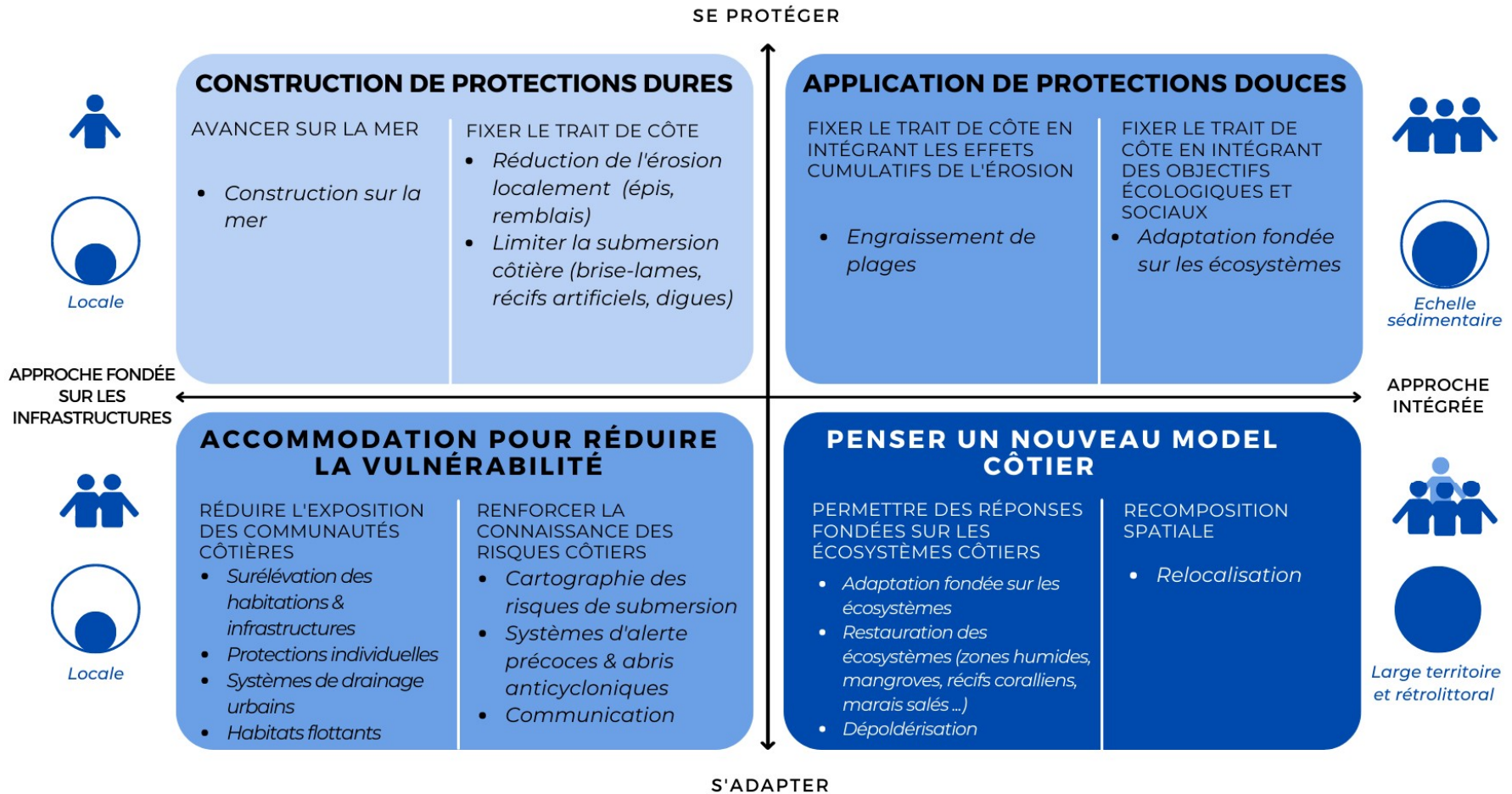
Quelques points forts présentés par un des auteurs (Hélène Rey Valette)

Une revue argumentée de l'évolution des conditions et politiques d'adaptation


Une réflexion collective animée dans le cadre du projet Sea'ties permettant une mise en commun pluridisciplinaire des expériences et des conditions d'adaptation

# Quatre axes d'analyse

- Une revue des types de stratégies du GIEC et des expérimentations conduisant à caractériser quatre archétypes de gouvernance pour les politiques d'adaptation
- L'hybridation des archétypes et des formes de gouvernance en fonction du temps et des types de territoires
- Une planification dynamique (gestion adaptative) impliquant une approche procédurale
- Identification de quelques challenges et recommandations opérationnelles pour les décideurs



**LÉGENDE - Modalités de gouvernance**

 Niveau d'engagement des acteurs dans le processus de prise de décision

 Echelle spatiale de mise en œuvre  
*Locale* : une ou quelques municipalités côtières.  
*Echelle sédimentaire* : plusieurs municipalités côtières à l'échelle sédimentaire.  
*Large territoire et rétro littoral* : plusieurs municipalités côtières et communes voisines en arrière de littoral.

Complexité de mise en œuvre



- +

# Vers de nouvelles approches impliquant des conditions de gouvernance spécifiques et un changement de paradigme

Caractère hybride : combinaison de mesures

- Stratégies contextualisées en fonction des situations (vulnérabilité) et des contextes institutionnels (assurance, information)
- Seuils d'acceptabilité liés aux submersions et constitution d'une culture du risque
- Des modalités de gouvernance intégrée et participative permettant des apprentissages collectifs

Caractère dynamique : adaptation préventive plutôt que réactive

- Une planification des trajectoires en réponse aux incertitudes
- Une nécessaire transformation des pratiques de l'action publique
- Un besoin de pérennisation des dispositifs de concertation et de capitalisation des expériences
- Un renforcement des suivis et des évaluations pour identifier les bifurcations

# Etre vigilant au caractère actionnable et transformateur des stratégies

- Mettre en œuvre des dispositifs de gouvernance multiniveaux et à moyen et long terme permettant de coconstruire des stratégies collectives (emboîtement des stratégies dans le temps impliquant une stabilité institutionnelle)
- Intégrer, renforcer les connaissances locales et promouvoir l'engagement des citoyens (jeux sérieux)
- Prendre en compte des problématiques d'inégalités sociales et environnementales (gentrification, lobby...)
- Elargir les échelles pour appréhender les solidarités territoriales et anticiper les migrations climatiques à différentes échelles